



### Flächen / Längen

- überbaute Modulfläche - ca. 11930 m<sup>2</sup>
- Zaunlänge - 479 m

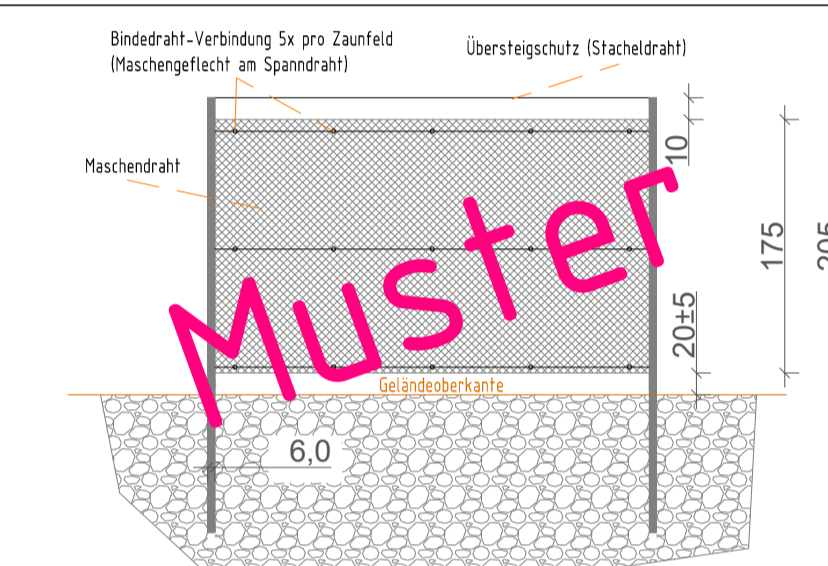
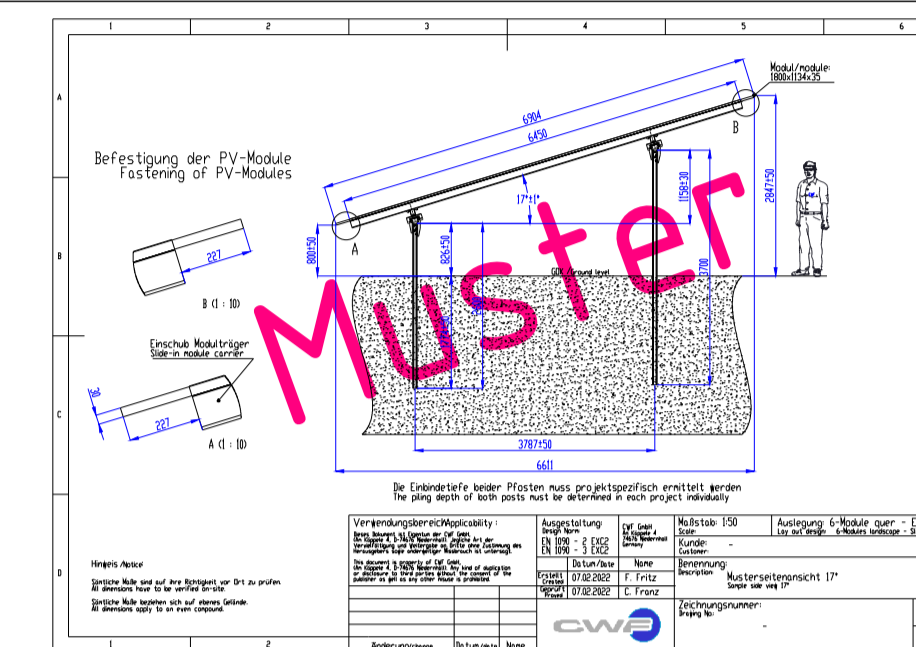
### PV Parameter

- Modul - voraus. Canadian Solar 455Wp
- Anzahl Module - ca. 6054
- Anzahl/Typ Wechselrichter - 6 x 330 kWp
- Anzahl/Typ Trafos - 1 x 2000 kVA

Anlagenleistung - ca. 2.754,570 kWp-DC

### Bauweise und Planungsparameter

- Baureihe - 2 Fuß, 6 quer, 17 °
- Reihenabstand - 2,25 m
- Modulmaße - 1800x1134x35 mm(Sonderhöhe)



Maschendraht Spezifikation:  
60 x 2 8 x 1750  
Moosgrün

# Solarpark Erlin

## Entwurf Vorhaben- und Erschließungsplan

Koordinaten 49.1043° N 9.6670° O

- Modulanstellwinkel - 17 °
- Modulanzahl - ca. 6054
- Leistung - ca. 2.754,570 kWp

### Legende

- Modultisch
- Drainage (digitalisiert)
- Zaun
- Flurstücksgrenze
- Flurstücksnummer
- Trafo / ÜGS Station

Vorplanung  Ausführung  Bestand

Rev	Änderungen an der Zeichnung	Name	Datum	geprüft	Datum
V03	Baufeld Änderung	BP	23.07.24	CS	23.07.24
V02	Baufeld Änderung + Moduländerung	BP	24.01.24	CS	24.01.24
V01	Vorplanung	BP	26.09.23	CS	26.09.23

Projektnummer: PJxxxxxx

A1

**SPM GmbH**  
Am Käppele 4  
74676 Niedernhall  
Tel. +49 7940 93116 50



Diese Zeichnung und sämtliche Beilagen sind dem Empfänger nur zum vorgesehenen Zweck anvertraut. Gemäß DIN ISO 16016 werden der SPM GmbH alle Rechte vorbehalten, einschließlich des Eigentums an diesen Unterlagen.